

POVRCH  
KATASTR

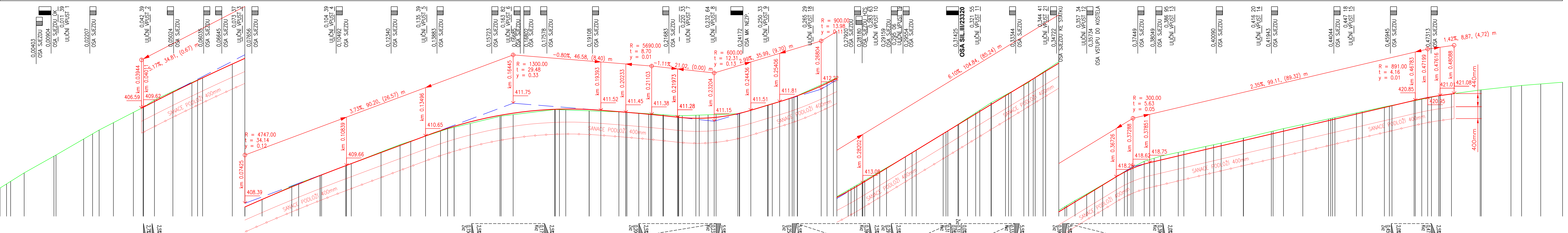
ASFALTOVÁ VOZOVKA SIL. II/235  
PARC.Č. 689 k.ú. DRAHOŇOVŮV ÚJEZD

ASFALTOVÁ VOZOVKA SIL. II/235  
PARC.Č. 689 k.ú. DRAHOŇOVŮV ÚJEZD

ASFALTOVÁ VOZOVKA SIL. II/235  
PARC.Č. 689 k.ú. DRAHOŇOVŮV ÚJEZD

ASFALTOVÁ VOZOVKA SIL. II/235  
PARC.Č. 689 k.ú. DRAHOŇOVŮV ÚJEZD

SKLONOVÉ POMĚRY  
MĚŘITKA X / Y 1:500 / 1:50  
LEGENDA TYPŮ ČAR  
TERÉN  
NIVELETA



ZMĚNY PŘÍČNÉHO SKLONU

KÓTY NIVELETY

KÓTY TERÉNU

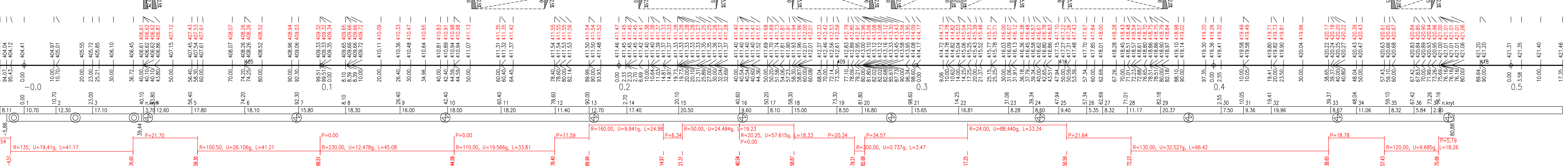
SROVNÁVACÍ ROVINA: 400

STANIČNÍ

VZDÁLENOST PŘÍČNÝCH ŘEZŮ

KONSTRUKCE KOMUNIKACE

SMĚROVÉ POMĚRY



## PODÉLNÝ PROFIL sil. II/235

- stavající konstrukce vozovky bez úpravy vč. realizace nové  
konstrukce vozovky v rýze při hraně vozovky  
— ASFALTOVÝ BETON OBRUSNÝ— ACO 11+ 50/70  
— POSTŘIK SPOJOVACÍ PS—PE V MNOŽSTVÍ ZBYTKOVÉHO ASFALTU 0,4kg/m2  
— PODKLADNÍ BETON PB I  
— ŠTERKODRT ŠD A  
CELKEM
- konstrukce vozovky  
— ASFALTOVÝ BETON OBRUSNÝ— ACO 11+ 50/70  
— POSTŘIK SPOJOVACÍ PS—PE V MNOŽSTVÍ ZBYTKOVÉHO ASFALTU 0,4kg/m2  
— PODKLADNÍ BETON PB I  
— KAMENIVO ZPEVNĚNÉ CEMENTEM SC C 8/10  
— ŠTERKODRT ŠD A  
CELKEM

TL 40mm	ČSN EN 13108-1
TL 70mm	ČSN EN 13108-1
TL 130mm	ČSN EN 14227-1
TL 200mm	ČSN EN 13108-1
TL 440mm	ČSN EN 13108-1

PŘED ZAŘÍZENÍM ZEMNÍCH PRACÍ NUTNO VYTÝČIT VŠECHNY INŽENÝRSKÉ SÍTĚ A DODRŽOVAT PODMÍNKY JEJICH SPRÁVCŮ  
ZÁKRES INŽENÝRSKÝCH SÍTÍ NESLOUŽÍ JAKO VYTÝČOVACÍ VÝKRES KABELY NUTNO VYTÝČIT A OVĚŘIT SONDA

Index	Datum	Popis změny	Zprac.

### DOKUMENTACE PRO PROVEDENÍ STAVBY

GENERÁLNÍ PROJEKTANT	SUDOP Project Pízeň a.s.
ODPOVĚDNÝ PROJEKTANT STAVBY	JAN MIŠKA
ODPOVĚDNÝ PROJ. OBJEKTU – SO	JAN MIŠKA
VYPRACOVAN	JAN MIŠKA
KONTROLOVAL	ING. KAREL NOLČ
MÍSTO STAVBY	obec Drahoňův Újezd, sil. II/235, sil. II/235/20
OBJEDNATEL	KSOŠ Pízeňského kraje p.o., obec Drahoňův Újezd

AKCE:	II/235 Drahoňův Újezd průtah	ČÍSLO ZAKÁZKY	538-19-1, 608-20-1
STAVEBNÍ OBJEKT:	SO 101 Komunikace sil. II/235	DATUM	10/2020
OBSAH:	PODÉLNÝ PROFIL sil. II/235	FORMAT	KOPIE Č.
		ČÁST DOKUMENTACE	C.1
		MĚŘITKO	ČÍSLO VÝKRESU
		1:500/50	3a